

novopress

Vorsprung durch Innovation

Für die weltweite Elektroindustrie bieten wir innovative
Produkte von hoher Qualität.

Einzige Lösungen in der Stromschienenbearbeitung
und im Kabelbau, schaffen den entscheidenden
Wettbewerbsvorteil für unsere Kunden.

novopress



3 in 1 Kombigerät SLB 125

Das einzigartige 3 in 1 Kombigerät SLB 125 garantiert müheloses Schneiden, Biegen und Lochen von Stromschienen aus Aluminium und Kupfer. Ob in der Werkstatt oder auf der Baustelle - sekundenschnell wird das Basisgerät in eine Schneide-, Biege- oder Lochmaschine verwandelt. Stromschienenbearbeitung aus einem Guss:

Präzise, einfach und schnell.

Vorteile

- Äußerst robuster, verwindungsarmer Rahmen.
- Blitzschneller Wechsel der Werkzeuge mit wenigen Handgriffen.
- Ausgezeichnete Schnitt-, Biege- und Lochqualität.
- Hohe Leistung und Lebensdauer durch 150 bar Niederdruck Hydraulikaggregate.
- Hohe Präzision bei Eingabe und Wiederholung von Biegewinkeln bis max. 120°.
- Geeignet für Stromschienen bis max. 125 x 13 mm.
- Sonderwerkzeuge für flexible Stromschienen.

3 in 1 Kombigerät **SLB 125**

Technische Daten		Art.Nr. 39659
Höhe	1.145 mm	
Tiefe	750 mm	
Breite	750 mm	
Gewicht	180 kg	
Betriebsdruck	150 bar	
Kraft	180 KN	
Leistungsaufnahme	0,75 kW	
Spannung	230 V 1~/50 Hz	
Schneidleistung	max. 125 x 13 mm 250 N/mm ²	
Stanzleistung	max. ø 21 mm	
Biegeleistung	max. 125 x 13 mm 250 N/mm ²	

Empfohlene Antriebsaggregate: HA 1 - ES und HA 3.

Artikelnummern	
Art.Nr. 39659	SLB 125 „Komplettsystem“ inkl. Zubehör und Antriebsaggregat HA 3
Art.Nr. 31425	Etagenbiegewerkzeug „klein“
Art.Nr. 31646	Etagenbiegewerkzeug „groß“
Art.Nr. 31636	Zusatz-Biegewerkzeug für kleine Fahnenlänge
Art.Nr. 42430	U-Biegewerkzeug 60 mm



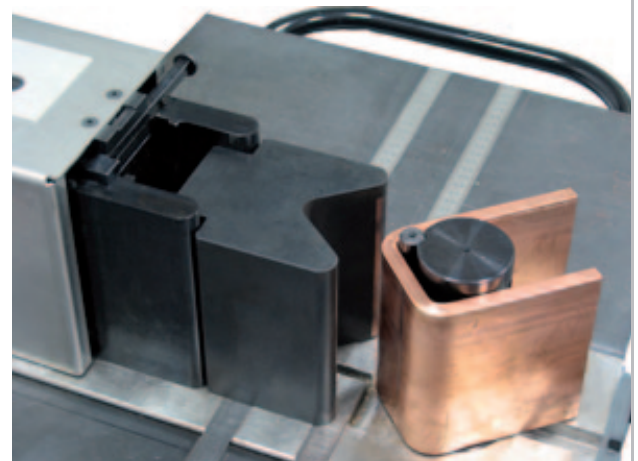
Etagenbiegewerkzeug

SLB 125 Zubehör

- **Etagenbiegewerkzeug „klein“ 31425**
Für schnelle und 100 % parallele Etagenbiegungen bis max. 80 x 8 mm.
Etagenweite = 21 mm bei max. 18 mm Höhe.
- **Etagenbiegewerkzeug „groß“ 31646**
Für schnelle und 100 % parallele Etagenbiegungen bis max. 120 x 10 mm.
Etagenweite = 37 mm bei max. 25 mm Höhe.
- **Zusatzbiegewerkzeug 31636**
Das Zusatzbiegewerkzeug ermöglicht extrem kurze L-Biegungen (Fahnenlängen) von nur 25 mm. Das Standardbiegewerkzeug erlaubt L-Biegungen von min. 45 mm.



- **U- Biegewerkzeug 60 mm 42430**
Ermöglicht extrem kurze U-Biegungen mit einem Innenmaß von nur 60 mm.
Achtung: Nur verfügbar für SLB 125 ab Geräteummer 459!



Technische Änderungen vorbehalten.

novopress

Novopress GmbH & Co. KG
Scharnhorststraße 1 · D-41460 Neuss
Tel.: +49(0)2131-288-0 · Fax: +49(0)2131-288-55
www.novopress.de · E-Mail: verkauf@novopress.de

S1-D/01.11-0

Hydraulisches Antriebsaggregat HA 3

Für Problemlösungen im Kabel- und Schaltanlagenbau bietet Novopress hydraulische Antriebsaggregate, die für einen optimalen Betrieb der breiten Produktpalette im Niederdruckbereich bis 150 bar ausgelegt sind. Dieses Antriebskonzept verbindet die entscheidenden Vorteile hoher Arbeitssicherheit und maximaler Standzeit sowohl der Aggregate als auch der angeschlossenen Geräte.



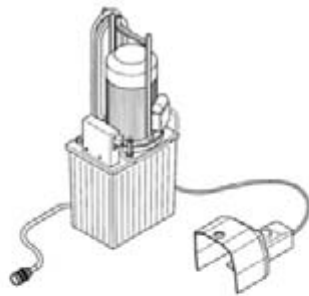
Technische Daten		Art.Nr. 32530
Antrieb	230 V - 750 W, 4 A	
Gewicht	26 kg	
Höhe	550 mm	
Länge	270 mm	
Breite	260 mm	
Ölfüllung	5,5 l	
Betriebsart S 3	S 1=	
Schutzart	IP 55	
Hydraulikschlauch	2,5 m	
Max. Betriebsdruck	150 bar (2.200 psi)	
Förderleistung	4,0 l/min.	

Artikelnummern	
Art.Nr. 32530	Hydraulisches Antriebsaggregat HA 3
Art.Nr. 33340	Hydraulisches Antriebsaggregat HA 3 inkl. 24 V-Steuerung.

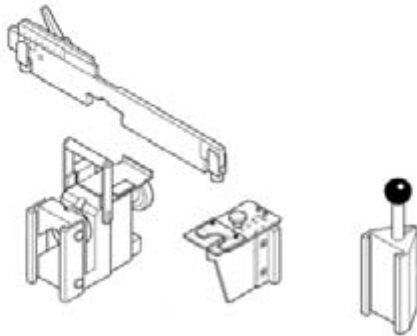
Das mit einem leistungsstarken Dreiphasen-Motor und höherem Ölvolmen ausgestattete HA 3-Aggregat, ist speziell für extreme Belastungen im Dauereinsatz konzipiert.

Das HA 3 ist verfügbar mit oder ohne 24V Steuerung für handgeführte Geräte.

Art. 39659 SLB 125Komplettsystem



Art. 33340 Antriebsaggregat HA3



Art. 31242 Schneidwerkzeug

Art. 31243 Biegewerkzeug

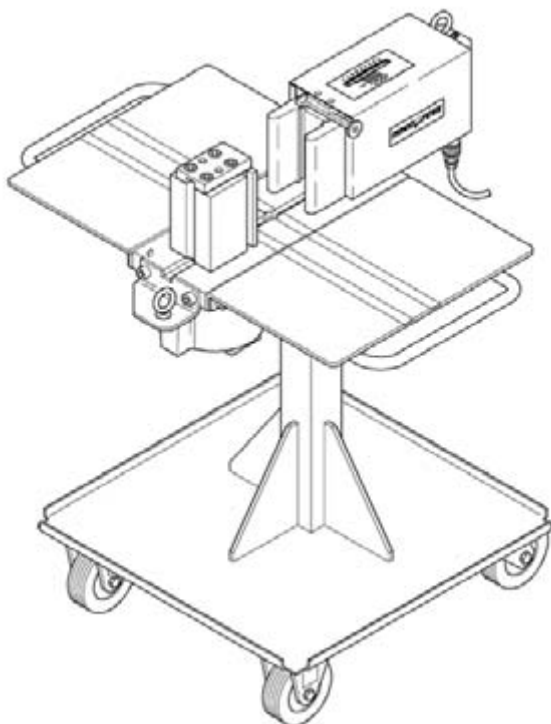
Art. 30980 Lochwerkzeug

Art. 31890 Lochschablone einstellbar

Art. 31161090 Rundwerkzeug 9.0mm

Art. 31161110 Rundwerkzeug 11.0mm

Art. 31161140 Rundwerkzeug 14.0mm



Art. 40070 SLB 125 mit Wagen